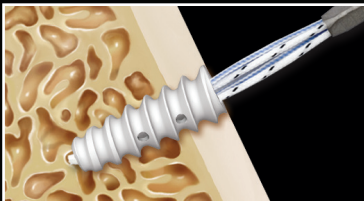
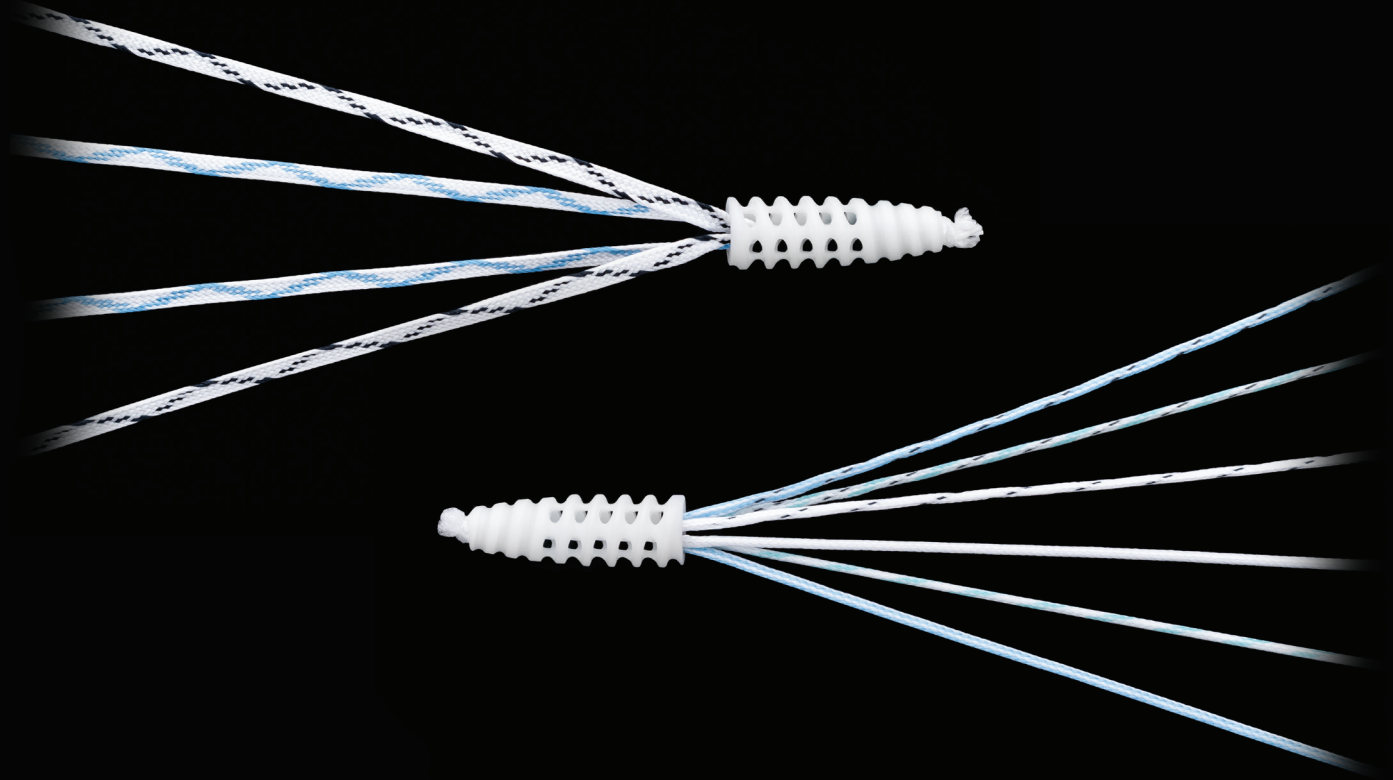


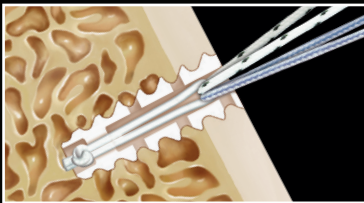
BioComposite Corkscrew™ FT

Corkscrew FT (Fully-threaded)는 screw-in 타입의 흡수성 봉합사 앵커입니다. 네 가지 사이즈(4.5, 4.75, 5.5, 6.5 mm)가 있으며 TigerTail, Suture Eyelet 과 같은 디자인적 특징을 가진 제품군입니다.



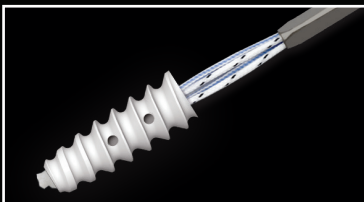
Fully-Threaded Structure

앵커 전체에 나사산 구조가 존재하여 해면골과 피질골에 더욱단단하게 고정되며, 우수한 Pull-out strength를 가지고 있습니다.



Recessed Suture Eyelet

고강도 FiberWire로 제작된 Suture eyelet이 앵커 내부에서 봉합사를 고정하고있습니다. 이러한 구조는 앵커 삽입 시 앵커 내부에서 봉합사를 자체 정렬하여, 봉합사 슬라이딩을 더욱 용이하게 합니다.



Internal Driver

내부 드라이버가 앵커 내부의 2/3를 지지하여, 앵커 삽입 시 강한 회전력을 견딜 수 있게 합니다.

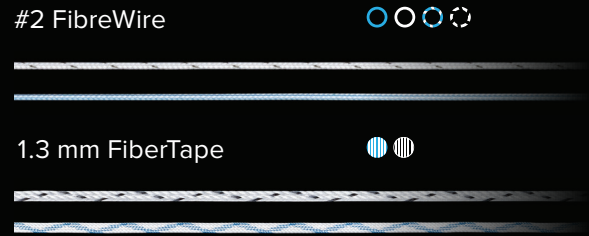


BioComposite Corkscrew™ FT Product Lineup

Anchor Sizes



Suture Options



Products

4.5 mm



4.75 mm



5.5 mm



6.5 mm

